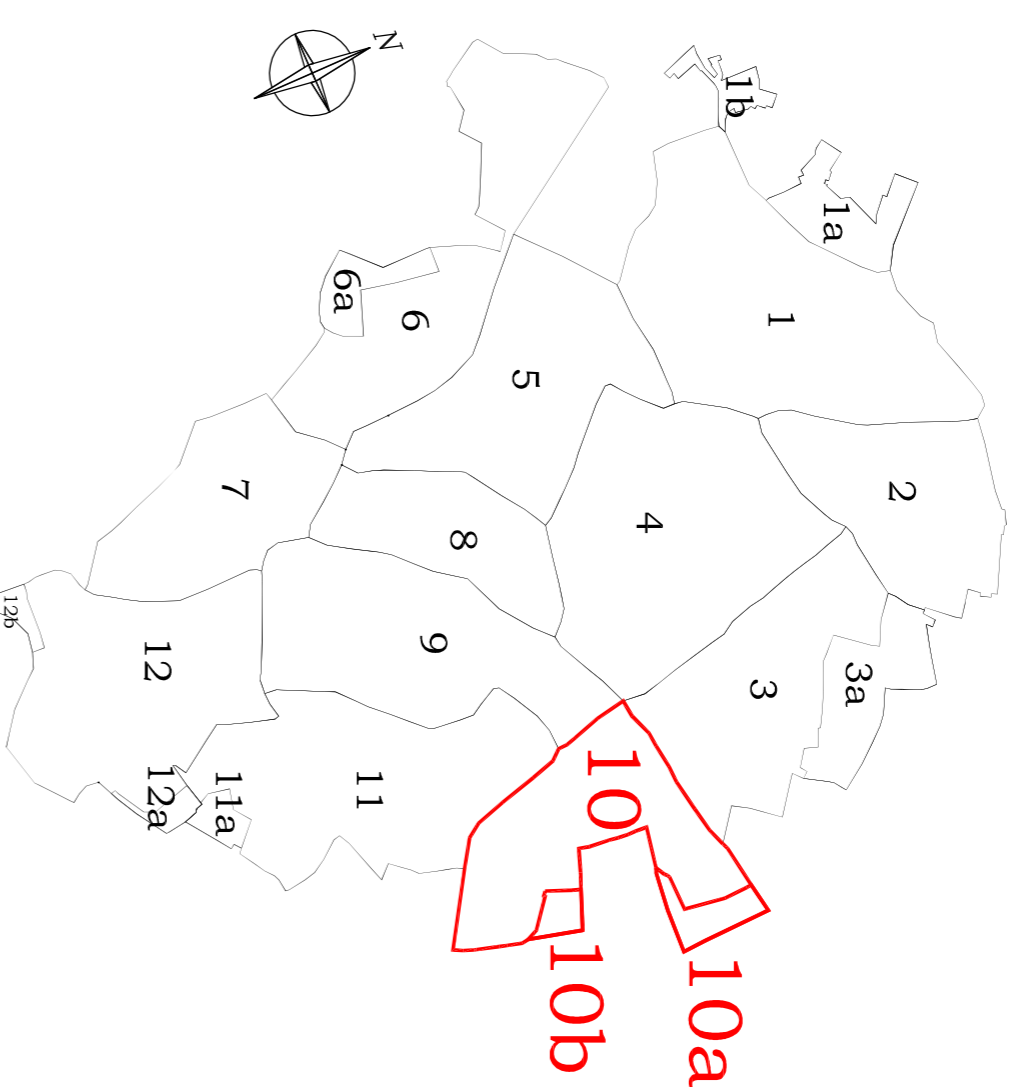


Planimetria Nucleo AI
Centro Storico

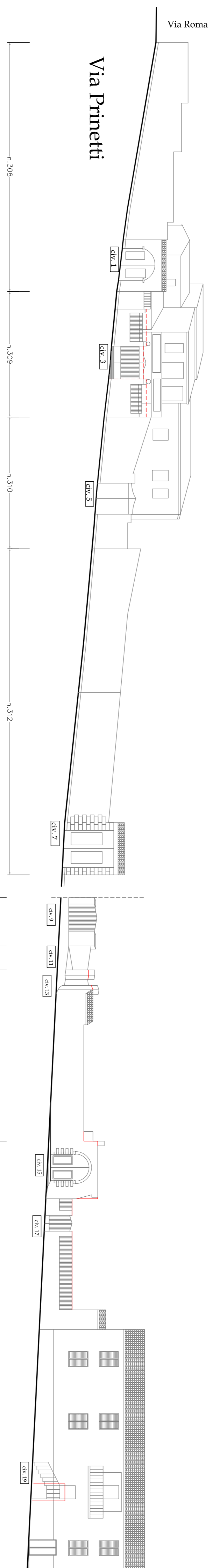


Scala 1:4.000

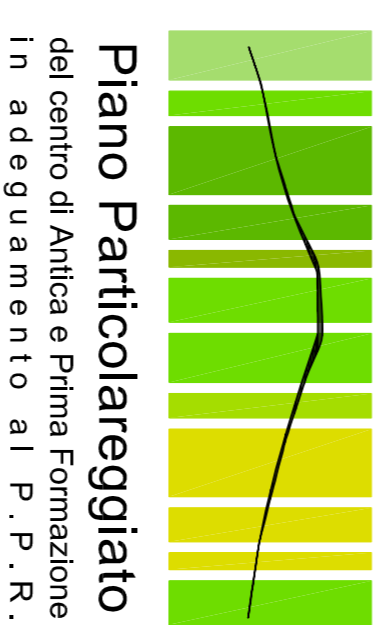
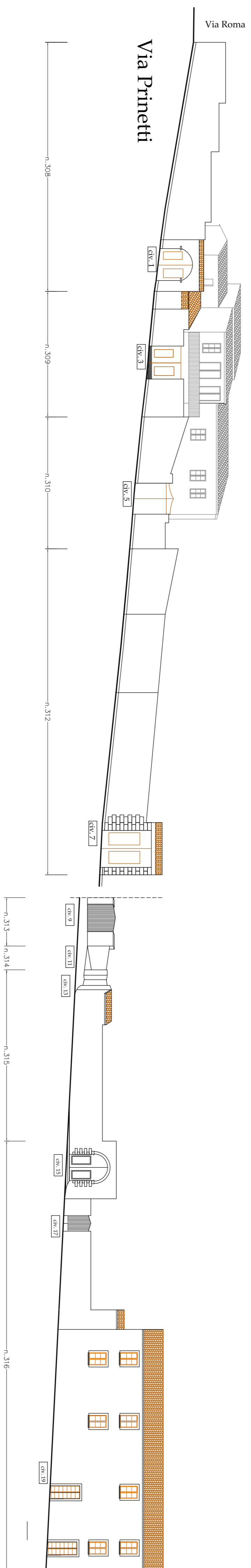


Fabbricato num. / Numero civico / Tipo intervento	308 / 1 / 5	309 / 3 / 4	310 / 5 / 4	312 / 7 / 4	313 / 9 / 4	314 / 11 / 4	315 / 13 / 4	316 / 15-17-19 / 4
Prescrizioni	A1-A4-A6-A7-A8 B1 F3-F4 G1	A1-A2-A4-A7 B1-B6 D4-D5 E2-E3 F3-F4 G1	A1-A2-A4-A7 B1-B6 F4 G1	A1-A2-A4-A6-A7 B1-B6 E2-E3 F1-F3 G1	A1-A2 A7 B1-B4	A1-A2 A7 B1-B4	A1-A2-A4-A7 B1-B6 F1-F4	A1-A2-A4-A7 B1-B6-B7 C1-C2 E1-E2-E3 F4 G1-G4

STATO ATTUALE



PROGETTO



Piano Particolareggiato
del centro di Antica e Prima Formazione
in adeguamento al P.P.R.

COMUNE DI GENONI

PROVINCIA DI ORISTANO

IL SINDACO

Sig. Roberto Seidu

IL RESPONSABILE DEL SERVIZIO

Arch. J. Pierino Porru

PROGETTISTI COORDINATORI

Dott. Ing. Giulia Bagnolo

Dott. Ing. Antonella Saba

Dott. Arch. Francesca Pricciari

COPROGETTISTI

Dott. Ing. Alessio Aiori

Dott. Ing. Maria Elena Piras

GRAFICHE E RENDER

Designer Simona Currela

Designer Paola Saba

PROFILI STRADALI

COMPARTO

10

VIA PADRE F. PRINETTI CIVICI 1-19

STATO ATTUALE E DI PROGETTO

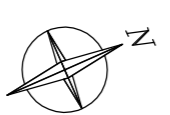
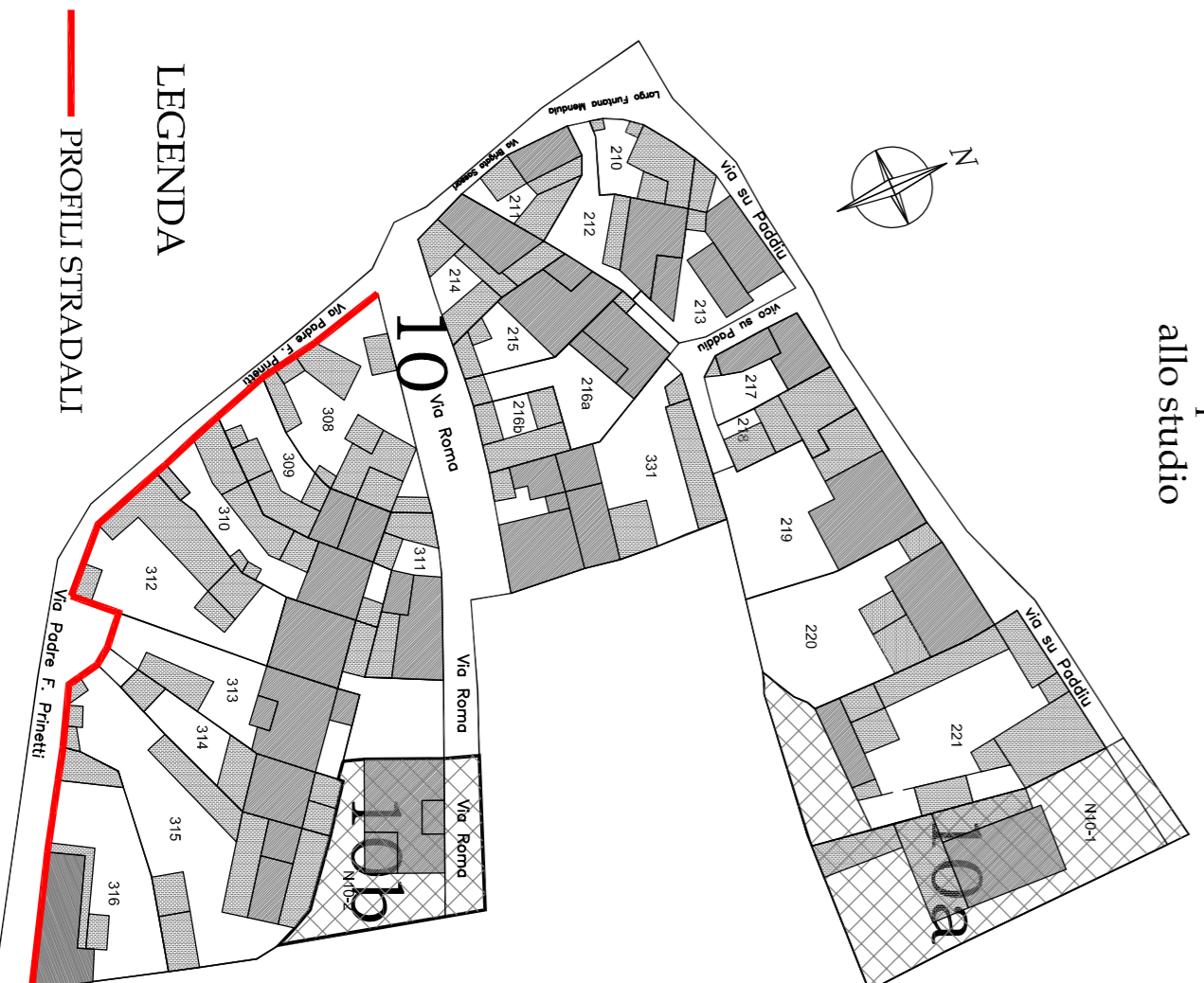
TAVOLA N.

S 10 B

SCALA 1:200

GENONI, 2014

Comparto interessato
allo studio



LEGENDA

PROFILI STRADALI

LEGENDA
TIPICI D'INTERVENTI TECNICI- ESTETICI:

1. Consolidamento statico
 2. Restaurazioni
 3. Eliminazione superfacciate
 4. Manutenzione Ordinaria
 5. Manutenzione Straordinaria
- Restaurato conservativo
Ampliamento

PRESCRIZIONI SPECIFICHE:

Ripristinare o Eliminare intonaci non tradizionali:

A - RIPRISTINARE IN PCC/TAPE E MUR PERIMETRALI

A1 - Ripristinare in PCC/TAPE e MUR PERIMETRALI

A2 - Eliminare intonaci plastici

A3 - Eliminare rivestimenti in pastarello, cotto o simili dalle pareti e/o zoccoli

A4 - Eliminare intonaco graffiato, pella di neve, terranova dalle pareti e/o zoccoli

A5 - Ripristinare intonaco grigio, pella di neve, terranova dalle pareti e/o zoccoli

A6 - Intonacare ortodi o muri in cemento o blockchietti non intonacati

A7 - Eseguire intagliatura corrispondente all'altevo alleggio

A8 - Muro perimetrale e recinzioni secondo alveo

A9 - Muro perimetrale e recinzioni secondo alveo

A10 - Muro perimetrale e recinzioni secondo alveo

A11 - Muro perimetrale e recinzioni secondo alveo

A12 - Muro perimetrale e recinzioni secondo alveo

A13 - Muro perimetrale e recinzioni secondo alveo

A14 - Muro perimetrale e recinzioni secondo alveo

A15 - Muro perimetrale e recinzioni secondo alveo

A16 - Muro perimetrale e recinzioni secondo alveo

A17 - Muro perimetrale e recinzioni secondo alveo

A18 - Muro perimetrale e recinzioni secondo alveo

A19 - Muro perimetrale e recinzioni secondo alveo

A20 - Muro perimetrale e recinzioni secondo alveo

A21 - Muro perimetrale e recinzioni secondo alveo

A22 - Muro perimetrale e recinzioni secondo alveo

Eliminare e sostituire con elementi tradizionali:

B - ELIMINARE E SOSTITUIRE CON ELEMENTI TRADIZIONALI

B1 - Sostituire con elementi tradizionali

B2 - Sostituire con elementi tradizionali

B3 - Sostituire con elementi tradizionali

B4 - Sostituire con elementi tradizionali

B5 - Sostituire con elementi tradizionali

B6 - Sostituire con elementi tradizionali

B7 - Sostituire con elementi tradizionali

B8 - Sostituire con elementi tradizionali

B9 - Sostituire con elementi tradizionali

B10 - Sostituire con elementi tradizionali

B11 - Sostituire con elementi tradizionali

B12 - Sostituire con elementi tradizionali

B13 - Sostituire con elementi tradizionali

B14 - Sostituire con elementi tradizionali

B15 - Sostituire con elementi tradizionali

B16 - Sostituire con elementi tradizionali

B17 - Sostituire con elementi tradizionali

B18 - Sostituire con elementi tradizionali

B19 - Sostituire con elementi tradizionali

B20 - Sostituire con elementi tradizionali

B21 - Sostituire con elementi tradizionali

B22 - Sostituire con elementi tradizionali

Eliminare e sostituire con elementi tradizionali:

C - ELIMINARE E SOSTITUIRE CON ELEMENTI TRADIZIONALI

C1 - Eliminare e sostituire con elementi tradizionali

C2 - Eliminare e sostituire con elementi tradizionali

C3 - Eliminare e sostituire con elementi tradizionali

C4 - Eliminare e sostituire con elementi tradizionali

C5 - Eliminare e sostituire con elementi tradizionali

C6 - Eliminare e sostituire con elementi tradizionali

C7 - Eliminare e sostituire con elementi tradizionali

C8 - Eliminare e sostituire con elementi tradizionali

C9 - Eliminare e sostituire con elementi tradizionali

C10 - Eliminare e sostituire con elementi tradizionali

C11 - Eliminare e sostituire con elementi tradizionali

C12 - Eliminare e sostituire con elementi tradizionali

C13 - Eliminare e sostituire con elementi tradizionali

C14 - Eliminare e sostituire con elementi tradizionali

C15 - Eliminare e sostituire con elementi tradizionali

C16 - Eliminare e sostituire con elementi tradizionali

C17 - Eliminare e sostituire con elementi tradizionali

C18 - Eliminare e sostituire con elementi tradizionali

C19 - Eliminare e sostituire con elementi tradizionali

C20 - Eliminare e sostituire con elementi tradizionali

C21 - Eliminare e sostituire con elementi tradizionali

C22 - Eliminare e sostituire con elementi tradizionali

Eliminare e sostituire con elementi tradizionali:

D - ELIMINARE E SOSTITUIRE CON ELEMENTI TRADIZIONALI

D1 - Eliminare e sostituire con elementi tradizionali

D2 - Eliminare e sostituire con elementi tradizionali

D3 - Eliminare e sostituire con elementi tradizionali

D4 - Eliminare e sostituire con elementi tradizionali

D5 - Eliminare e sostituire con elementi tradizionali

D6 - Eliminare e sostituire con elementi tradizionali

D7 - Eliminare e sostituire con elementi tradizionali

D8 - Eliminare e sostituire con elementi tradizionali

D9 - Eliminare e sostituire con elementi tradizionali

D10 - Eliminare e sostituire con elementi tradizionali

D11 - Eliminare e sostituire con elementi tradizionali

D12 - Eliminare e sostituire con elementi tradizionali

D13 - Eliminare e sostituire con elementi tradizionali

D14 - Eliminare e sostituire con elementi tradizionali

D15 - Eliminare e sostituire con elementi tradizionali

D16 - Eliminare e sostituire con elementi tradizionali

D17 - Eliminare e sostituire con elementi tradizionali

D18 - Eliminare e sostituire con elementi tradizionali

D19 - Eliminare e sostituire con elementi tradizionali

D20 - Eliminare e sostituire con elementi tradizionali

D21 - Eliminare e sostituire con elementi tradizionali

D22 - Eliminare e sostituire con elementi tradizionali

Eliminare e sostituire con elementi tradizionali:

E - ELIMINARE E SOSTITUIRE CON ELEMENTI TRADIZIONALI

E1 - Eliminare e sostituire con elementi tradizionali

E2 - Eliminare e sostituire con elementi tradizionali

E3 - Eliminare e sostituire con elementi tradizionali

E4 - Eliminare e sostituire con elementi tradizionali

E5 - Eliminare e sostituire con elementi tradizionali

E6 - Eliminare e sostituire con elementi tradizionali

E7 - Eliminare e sostituire con elementi tradizionali

E8 - Eliminare e sostituire con elementi tradizionali

E9 - Eliminare e sostituire con elementi tradizionali

E10 - Eliminare e sostituire con elementi tradizionali

E11 - Eliminare e sostituire con elementi tradizionali

E12 - Eliminare e sostituire con elementi tradizionali

E13 - Eliminare e sostituire con elementi tradizionali

E14 - Eliminare e sostituire con elementi tradizionali

E15 - Eliminare e sostituire con elementi tradizionali

E16 - Eliminare e sostituire con elementi tradizionali

E17 - Eliminare e sostituire con elementi tradizionali

E18 - Eliminare e sostituire con elementi tradizionali

E19 - Eliminare e sostituire con elementi tradizionali

E20 - Eliminare e sostituire con elementi tradizionali

E21 - Eliminare e sostituire con elementi tradizionali

E22 - Eliminare e sostituire con elementi tradizionali

Eliminare e sostituire con elementi tradizionali:

F - ELIMINARE E SOSTITUIRE CON ELEMENTI TRADIZIONALI

F1 - Eliminare e sostituire con elementi tradizionali

F2 - Eliminare e sostituire con elementi tradizionali

F3 - Eliminare e sostituire con elementi tradizionali

F4 - Eliminare e sostituire con elementi tradizionali

F5 - Eliminare e sostituire con elementi tradizionali

F6 - Eliminare e sostituire con elementi tradizionali

F7 - Eliminare e sostituire con elementi tradizionali

F8 - Eliminare e sostituire con elementi tradizionali

F9 - Eliminare e sostituire con elementi tradizionali

F10 - Eliminare e sostituire con elementi tradizionali

F11 - Eliminare e sostituire con elementi tradizionali

F12 - Eliminare e sostituire con elementi tradizionali

F13 - Eliminare e sostituire con elementi tradizionali

F14 - Eliminare e sostituire con elementi tradizionali

F15 - Eliminare e sostituire con elementi tradizionali

F16 - Eliminare e sostituire con elementi tradizionali

F17 - Eliminare e sostituire con elementi tradizionali

F18 - Eliminare e sostituire con elementi tradizionali

F19 - Eliminare e sostituire con elementi tradizionali

F20 - Eliminare e sostituire con elementi tradizionali

F21 - Eliminare e sostituire con elementi tradizionali

F22 - Eliminare e sostituire con elementi tradizionali